

Bitumenovo-polymérne spojovacie pásky BRIT



Charakteristika

Spojovacie pásky BRIT, sú určené na úpravu pozdĺžnych a priečnych technologických spojov asfalto-betónových a cemento-betónových povrchov diaľnic a letiskových plôch, švov, rozhraní s obrubníkom, drenážnymi žlabmi a tiež aj ako hydroizolácia spojov prefabrikovaných konštrukcií. Vyrábajú sa za pomoci extrudovaného predpripraveného materiálu získaného zmiešaním v zahriatom stave bitúmenu, olejov, zmäkčovadla a gumených komponentov.

Aplikácia

Pred samotnou aplikáciou zálievky je potrebné si prečítať inštrukcie (STO 77310225.001-2009) na používanie spojovacích pásk BRIT, aby sa zabezpečilo správne spracovanie, príprava povrchu a následná aplikácia pásky. Pred položením pásky musí byť povrch suchý čistý a jeho teplota musí byť minimálne +5 °C, Pre lepšiu príľnavosť je možné použiť POLYMÉRNÝM ZÁKLADNÝM NÁTEROM BRIT. Pásku je možné aplikovať buď za pomoci stroja alebo ručne. Páska sa rukou pritlačí na ošetrovaný povrch a postupne sa odvíja z kotúča pozdĺž hrany. Následne sa z pásky odstráni ochranný silikónový film, ktorý slúži na zamedzenie zlepenia sa jednotlivých vrstiev pásky. Následná horúca vrstva asfaltovej zmesi pásku roztaví a páska tak vytvorí spoj zabraňujúci prenikaniu kvapaliny.

Rozmery pásk

50x5, 50x8, 50x10, 40x10, poprípade ďalšie rozmery po konzultácii s obchodným zástupcom.

Balenie

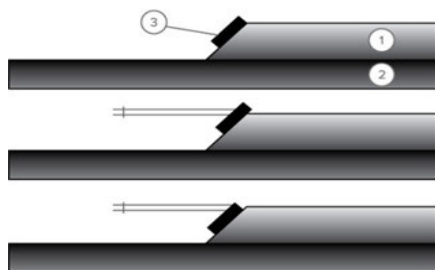
Pásky sú balené v kartónových bubnoch, ktoré majú hrany zosilnené hliníkom. Na obale sa z vonkajšej strany nachádzajú informácie o názve a označení výrobku, adrese výrobcu, identifikačnom čísle, čísle šarže, aplikačnými teplotami a inštrukciami na použitie. V závislosti od rozmerov pásky sa v balení nachádza od 42,5 m – 100m.

Skladovanie

Nádoby s páskou je potrebné uskladňovať v suchých a chladných skladoch aby sa zamedzilo rozmočeniu kartónu a roztečeniu pásky.

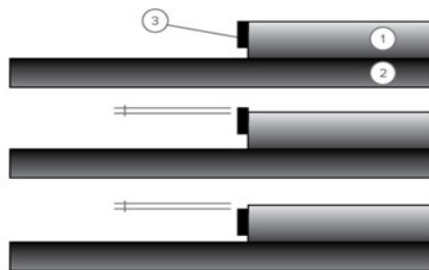
Schéma použitia

1. Odstráňte kovový lem z bubna.
2. Odstráňte kartónový obal.
3. Odvíjajte pásku pozdĺž spojovaného povrchu.
4. Upevnite stlačením pásku na povrchu, ktorý chcete spojiť. Odstráňte ochranný film.
5. Nasledujúca páska sa priloží ku koncu nalepenej.



Vzor na fixáciu pásky k studenej spojovacej hrane počas paralelného usporiadania susedných pásov.

- 1 - horná vrstva pot'ahu;
- 2 - príľahlá vrstva pot'ahu
- 3 - spojovacia páska.



Vzor na fixáciu pásky na zvislú hranu počas usporiadania priečnych tupých spojov alebo prepojení záplat.

- 1 - horná vrstva pot'ahu;
- 2 - príľahlá vrstva pot'ahu
- 3 - spojovacia páska.

Bitumenovo-polymérne spojovacie pásky BRIT



Výkonnostné charakteristiky tesniacej asfaltovej pásky; BRIT

| PARAMETER | METÓDA TESTOVANIA | NORMA |
|--------------------------------------|-------------------|---------|
| Bod mäknutia, °C, nie menej | DIN EN 1427 | 90 |
| Elastická pružnosť, % | DIN EN 13880-3 | 10 – 30 |
| Penetrácia kuželom pri 25°C, 0,1mm | DIN EN 13880-2 | 20 – 50 |
| Ohýbanie za studena, ° C, nie vyššie | TP Fug-StB 15 | 0 |
| Obsah popola, % | DIN 52005 | správa |



| | | |
|-------------------------------------|-----------------|---|
| Ťažnosť a príľnavosť, MPa, nie viac | DIN EN 13880-13 | 1 |
|-------------------------------------|-----------------|---|